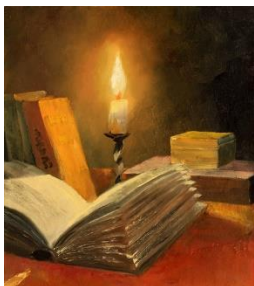


2015-2016

№ 21, март 2016



На выполнение работы отводится 3ч. 55мин. (235 минут)



На выполнение экзаменационной работы дается 3 часа (180 минут)

Шкала пересчета первичного балла ГВЭ в отметку по пятибалльной шкале

Отметка по пятибалльной шкале	«2»	«3»	«4»	«5»
Общий балл	0-5	6-12	13-18	19-22

Структура и содержание экзаменационной работы

Часть работы	Содержание		Количество заданий		Максимальный первичный балл		Типы заданий	
	ОГЭ	ГВЭ	ОГЭ	ГВЭ	ОГЭ	ГВЭ	ОГЭ	ГВЭ
Часть 1	Состоит из двух альтернативных вариантов (экзаменуемому нужно выбрать один из них) 1. Анализ фрагмента эпического (или драматического, или лироэпического произведения); 2. анализ лирического стихотворения (или басни)	Включает в себя фрагмент эпического (или драматического, или лироэпического) произведения и три вопроса к нему;	2		6		Задание с развернутым ответом в объеме 3-5 предложений	
			1		5		Задание сопоставительного характера с развернутым ответом в объеме 5-8 предложений	
Часть 2	Содержит четыре темы сочинений, требующие развернутого письменного рассуждения	Включает в себя лирическое стихотворение и три вопроса к нему;	1	2	12	6	Задание с развернутым ответом (сочинение в объеме не менее 200 слов)	Задание с развернутым ответом в объеме 3-5 предложений
				1		5		Задание сопоставительного характера с развернутым ответом в объеме 5-8 предложений
Итого			4	6	23	22		

Дополнительные материалы и оборудование

Содержание экзаменационного материала включает:

- «Сведения из теории и истории литературы»;
- «Из русского фольклора»;
- «Из древнерусской литературы»;
- «Из русской литературы XVIII в.»;
- «Из русской литературы первой половины XIX в.»;
- «Из русской литературы второй половины XIX в.»;
- «Из русской литературы XX в.»;
- «Из зарубежной литературы»

При выполнении заданий обеих частей работы экзаменуемый имеет право пользоваться полными текстами художественных произведений, а также сборникам лирики. Художественные тексты не предоставляются индивидуально каждому. Экзаменуемые по мере необходимости работают с текстами за отдельными столами, на которых находятся нужные книги.

Распределение заданий экзаменационной работы по уровню сложности

Уровень сложности	Количество заданий		Оценивание
	ОГЭ	ГВЭ	
Базовый	2	4	За выполнение экзаменуемый может получить максимум 3 балла
Повышенный	1	2	Максимальное количество баллов за выполнение каждого задания - 5
Высокий	1	-	Максимальная оценка за сочинение – 12 баллов
Итого	4	6	



